



Dansk Folkehjælp indbyder til kurset

Instruktør i førstehjælp

på KursusCentre.dk
Karlsunde Strand



Generelt om kurset "Instruktør i førstehjælp"

Undervisning

Kurset starter mandag i den første uge kl. 10.00 med fælles morgenmad, hvorefter undervisningen starter. Selve programmet for de to uger er vedlagt.

Kursusforløbet

Kurset er krævende, og du bør påregne aftenarbejde under kursusforløbet jf. vedlagte timeplan. For at få det optimale udbytte af opholdet er det vigtigt, at du forud for kursets start, gennemlæser førstehjælpsbogen "Førstehjælp For Alle" grundigt, som er blevet udleveret på kurset 24 timers førstehjælp på højt niveau. Har du ikke deltaget på dette kursus, kan bogen fås ved henvendelse til Dansk Folkehjælps kursusafdeling, tlf.nr. 70 220 230.



Eksamen

Om torsdagen i uge 2 er der eksamen, hvor der vil være en censor fra Dansk Førstehjælpsråd tilstede. Eksamen består af 3 dele:

Undervisning:

Du skal afholde en undervisningslektion, hvor de øvrige kursusedtagere er dine elever. Emnet du skal undervise i, får du oplyst på 2. kursusdag i 2. kursusuge.

Paratviden:

Efter undervisningslektionen trækker du et spørgsmål i paratviden (se bilag), hvor du – uden brug af hjælpemidler – skal demonstrere en basisviden indenfor det pågældende emne. Som udgangspunkt svarer niveauet til førstehjælpsbogen. Alle spørgsmålene vil blive gennemgået på kurset.

Hjerte-lungeredning:

Eksamen afsluttes med en demonstration af hjerte-lungeredning til enten: voksen, barn over 1 år eller barn 0-1 år (som beskrevet i førstehjælpsbogen). Dette bedes du ligeledes øve grundigt forud for kurset.

PC

Du bedes medbringe egen pc på kurset, hvor du bl.a. vil få udleveret en USB nøgle med alt undervisningsmateriale.



Generelt om KursusCentre.dk – Karlslunde Strand

Adresse

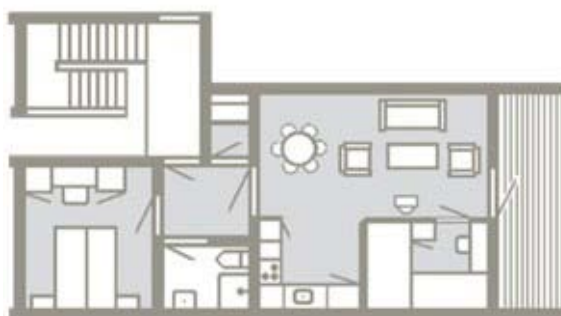
Indkvarteringen sker på KursusCentre.dk - Karlslunde Strand, Karlslunde Strandvej 87, 2690 Karlslunde, tlf. 46 16 01 07, www.kursuscentre.dk.

Transport

Såfremt du kommer med offentligt transportmiddel, vil det være nemmest at tage S-toget fra Københavns Hovedbanegård direkte til Hundige Station. Herfra går bus nr. 121 direkte til Kursuscentret, hvor der er stoppested lige ud for centeret.

Indkvartering

Du vil blive indkvarteret sammen med en anden kursist i en ferielejlighed, hvor I begge har eget soveværelse og bad og derudover fælles opholdsstue og køkken, og du kan derfor med fordel medbringe kaffe, te, øl, vand og lign. Der er i lejligheden sengelinned og håndklæder ligesom der er fjernsyn i alle lejlighederne. Kursuscenterets trådløse netværk stilles vederlagsfrit til rådighed. I underetagen af kursuscenteret forefindes vaskeri.



Området

Er beliggende direkte ved vandet naturskønt og tæt på Trylleskoven. Gode natur -og løbe stier i området.

Forplejning

På kursuscenteret forefindes restaurant, hvor alle måltider indtages. Såfremt du har specielle krav, såsom diabetesmad, vegetarmad eller lignende, bedes dette meddelt kursuscenteret forud for ankomst på tlf. 46 16 01 07.

Ekstra overnatning

Der kan bestilles ekstra overnatning fra søndag til mandag til en pris af kr. 850 hos Kursuscenteret i Karlslunde på tlf. 46 16 01 07, som også vil fakturere overnatningen direkte til dig eller din arbejdsgiver.

Ankomst

Receptionen er åben til kl. 18 om søndagen. Hvis du kommer efter kl. 18, vil du på indgangsdøren finde et opslag med oplysning om den lejlighed, du er blevet indkvarteret i.



Industriparken 4
4960 Holeby
Tlf. 70 220 230
post@folkehjaelp.dk
www.folkehjaelp.dk

